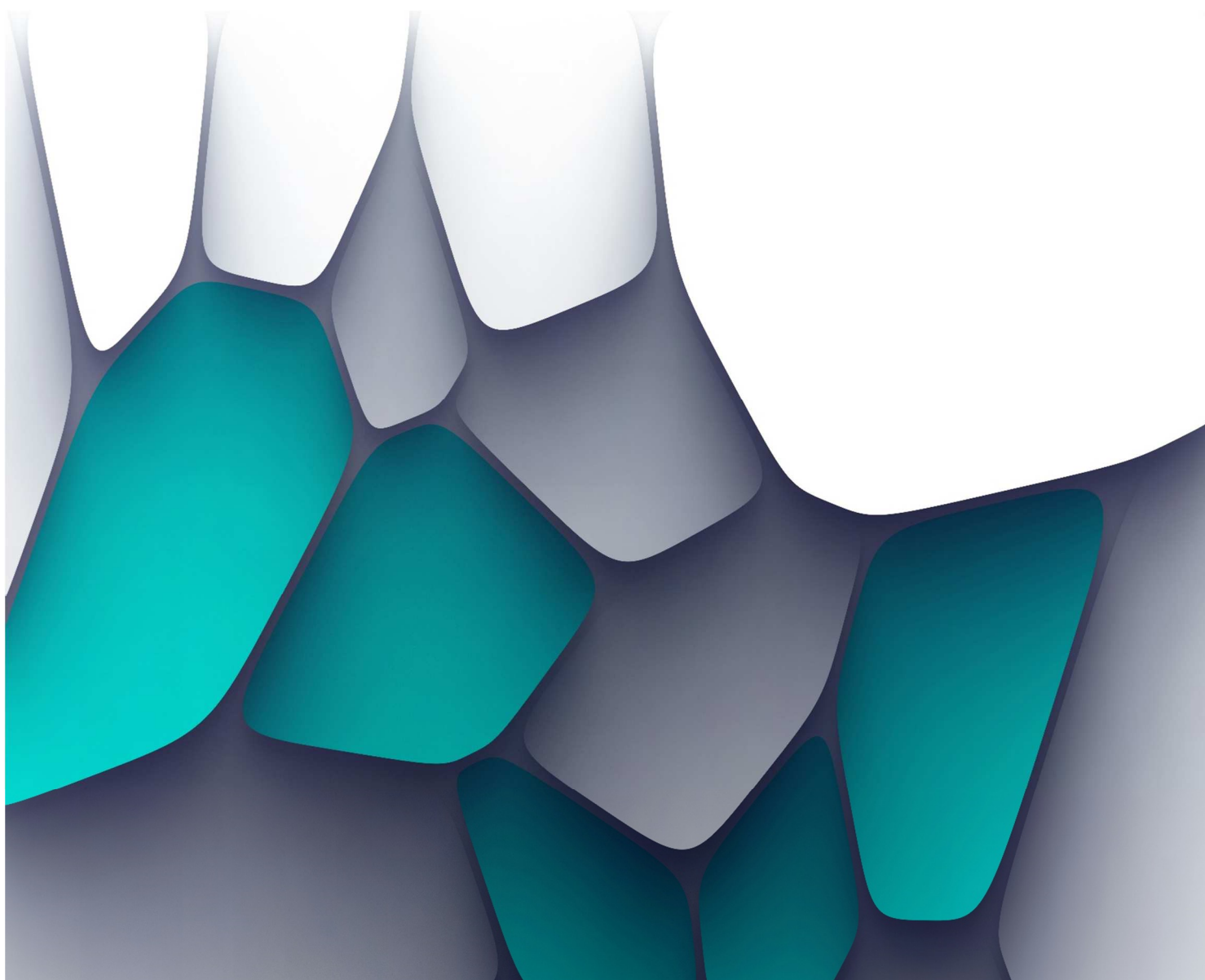





POLITICA PER LA PARITÀ DI GENERE

MN01 All.01

REV.00 DEL 25.01.2024



	tipo documento: Ail.01 MANUALE	Codice Doc.: MN01 Ail.01 Data emiss.: 25.01.2024
	titolo documento: POLITICA PER PARITÀ DI GENERE	Classif: Pubblico Revisione N°: 00 Pagina 2/4

ETC Engineering S.r.l. ha deciso di rendere evidente il proprio impegno in ambito sociale adottando i criteri previsti dalla Prassi di Riferimento UNI/PdR 125:22, sviluppando un Sistema di Gestione Integrato per la Parità di Genere.

Con la presente Politica, definita dalla Direzione in collaborazione con il Comitato guida per la Parità di Genere (anche PdG), **ETC Engineering S.r.l.** dichiara la propria totale adesione:

- a tutti i requisiti della Prassi di Riferimento UNI/PdR 125:22;
- al Codice delle pari opportunità tra uomo e donna;
- a tutte le leggi nazionali ed internazionali in materia, inclusi il D.Lgs. 81/08 relativo a salute e sicurezza sul luogo di lavoro e il D.Lgs. 196/03.

Per il raggiungimento dei propri obiettivi, l'azienda manifesta la volontà di coinvolgere e condividere gli impegni per una diffusa cultura dell'inclusione, le strategie e l'impegno riguardanti l'uguaglianza di genere, oltre che a tutto il proprio personale, anche a tutta la catena di fornitura di prodotti o servizi e alla committenza, in conformità ai seguenti requisiti.

Non discriminazione

ETC Engineering S.r.l., conformemente ai principi etici sottoscritti, non dà sostegno a forme di discriminazione basate su età, disabilità, sesso, orientamento sessuale, genere, razza, colore, nazionalità, origine etnica o nazionale, religione o credenza, ceto sociale, responsabilità di familiari, stato civile, appartenenza sindacale, opinioni politiche, o qualsiasi altra espressione di discriminazione.

Per tutte queste condizioni, qualora richiedessero particolari bisogni o l'esercizio di specifiche pratiche/principi, la società assicura il libero esercizio di tali diritti ai propri lavoratori e garantisce pari dignità e opportunità a tutte le persone, valorizzando e tutelando la diversità. Ciò è garantito per tutto il percorso lavorativo: dalla selezione del personale all'assunzione, all'accesso alla formazione, alle promozioni, al licenziamento o pensionamento.

L'azienda garantisce e impone regole che assicurano comportamenti e linguaggi rispettosi della dignità individuale di ciascuno.

L'azienda ha una procedura di gestione del personale per descrivere i criteri e le modalità adottate da **ETC Engineering S.r.l.** nelle fasi di pianificazione della forza lavoro, ricerca, selezione, assunzione, apprendimento e sviluppo, gestione della carriera, remunerazione, mobilità, cessazione dei rapporti di lavoro e per prevenire qualsiasi forma di discriminazione durante le suddette fasi.


ETC Engineering S.r.l. ha una procedura sulla discriminazione atta a definire i criteri per la prevenzione e gestione di episodi di discriminazione e molestie ai lavoratori e anche alle terze parti.

Parità di genere

La direzione aziendale, supportata dal Comitato guida per la Parità di Genere, riconosce da sempre il valore fondamentale delle persone e delle loro differenze come contributo al progresso sostenibile.

La cultura della Parità di genere è parte integrante del DNA aziendale e la presenza di individui di genere e cultura diversi ha favorito alla creazione di un ambiente lavorativo positivo.

Attraverso l'attuazione della presente Politica, ispirata alla prassi di riferimento UNI/PdR 125:22, **ETC Engineering S.r.l.** si impegna a:

	tipo documento: Ail.01 MANUALE	Codice Doc.: MN01 Ail.01 Data emiss.: 25.01.2024
	titolo documento: POLITICA PER PARITÀ DI GENERE	Classif: Pubblico Revisione N°: 00 Pagina 3/4

- implementare un Sistema per la Gestione della Parità di genere ai sensi della Prassi di Riferimento UNI/PdR 125:2022;
- attuare e mantenere aggiornato il Sistema di Gestione al fine di garantirne il miglioramento continuo;
- perseguire la Parità di genere, valorizzare la diversità e supportare l’empowerment femminile;
- applicare i principi gender equality lungo tutto il percorso professionale, dal recruiting al pensionamento, con l’obiettivo di garantire pari opportunità di carriera e pari trattamento economico;
- garantire la partecipazione equa e paritaria a percorsi di formazione e di valorizzazione delle persone;
- assicurare che i generi siano equamente rappresentati tra i relatori del panel di tavole rotonde, eventi, convegni o altro evento anche di carattere scientifico;
- creare un ambiente di lavoro accogliente, libero da qualsiasi discriminazione diretta o indiretta, e un’esperienza del lavoro in cui ciascuno abbia la possibilità di esercitare pienamente il proprio potenziale;
- promuovere la cultura responsabile del singolo basata sul concetto di “tolleranza zero” verso tutte le forme di discriminazione e abuso;
- applicare politiche di gestione delle risorse umane finalizzate a garantire equità in tutte le fasi del rapporto di lavoro;
- vigilare sull’applicazione del Codice Etico;
- vigilare sull’applicazione del Codice di Comportamento;
- rendere pubblica ed accessibile la presente Politica a tutti i livelli aziendali.
- comunicare in modo trasparente a tutti gli stakeholder la propria volontà di perseguire la Parità di Genere
- sensibilizzare tutti i portatori d’interesse sui temi etico-sociali, dandone visibilità attraverso il sito web o mediante altre opportune forme di pubblicità;
- diffondere la cultura della diversità e delle pari opportunità tra i dipendenti e i collaboratori assicurandosi che tutti siano trattati con dignità, rispetto ed equità, mostrando una condotta che rifletta l’inclusione e sostenga i valori dell’azienda.

Sistema di Gestione


ETC Engineering S.r.l. ha implementato un Sistema di Gestione per la Parità di Genere che garantisca la piena conformità alla presente Politica. L’azienda ha nominato un Comitato Guida (CPdG) per l’efficace adozione e la continua ed efficace applicazione della Politica per la Parità di Genere.

L’azienda conduce con regolarità un riesame della direzione per verificare la conformità alla Politica e nell’ottica del miglioramento continuo.

La Direzione aziendale, con il supporto del Comitato Guida (CPdG), ha definito un piano strategico per l’attuazione della Politica per la Parità di Genere e ne monitora costantemente l’attuazione.

Coinvolgimento interno e comunicazione

ETC Engineering S.r.l. verifica periodicamente che il personale abbia compreso i requisiti di Parità di Genere e trasmette con regolarità informazioni sui requisiti della UNI/PdR 125 attraverso comunicazioni periodiche, questionari e formazione specifica.

	tipo documento: AII.01 MANUALE	Codice Doc.: MN01 AII.01 Data emiss.: 25.01.2024
	titolo documento: POLITICA PER PARITÀ DI GENERE	Classif: Pubblico Revisione N°: 00 Pagina 4/4

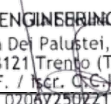
L'azienda ha reso pubblica ed accessibile la presente Politica a tutte le parti interessate attraverso la pubblicazione sul sito aziendale.

ETC Engineering S.r.l. incoraggia l'uso consapevole dei canali di comunicazione aperti per l'invio di segnalazioni di presunte o accertate violazioni delle disposizioni della presente Politica, del Codice Etico e del Codice di Comportamento. Le modalità, con le quali inoltrare i reclami / segnalazioni, sono riportate nella procedura aziendale di gestione di reclami e segnalazioni. L'azienda ha previsto i seguenti canali di segnalazione: sito interno aziendale Sharepoint: [HR - Pagina iniziale \(sharepoint.com\)](#) ed è possibile inoltrare le segnalazioni al seguente Forms online: <https://forms.office.com/e/NsVkbimQgR>.

Luogo e data

Trento, 25/01/2024

Timbro e Firma


E.T.C. ENGINEERING S.R.L.
via Dei Palustei, 16
38121 Trento (TN)
P.IVA / C.F. / Iscr. C.C.S. / A.A. di TN
02087250221